

猴年大吉

2016年




Production Capacity
加工能力

Guide Post 導柱:

- Maximum Length 最長加工長度: 2 Meters
- Concentricity 同軸度: 3 μ m
- Surface Roughness 面粗度: Ra0.05
- Material 使用材質:
SUJ2/ S45C/ SKD11/ SKD61/ SUS420J2/ SUS440C/ SUS304

Guide Bushing 導套:

- Minimum Diameter 最小加工內徑: ϕ 2.5
- Concentricity 同心度: 3 μ m
- Surface Roughness 面粗度: Ra0.025
- Material 使用材質:
SUJ2/ S45C/ SKD11/ SKD61/ SUS420J2/
SUS440C/ SUS304



Ball Retainer 鋼球襯套:

- Minimum Diameter 最小加工內徑: ϕ 1.5
(Ball Diameter 球徑: 0.5mm)
- Material 使用材質:
Cage 保持器: POM/ Aluminium/ Brass
Ball 鋼珠: SUJ2/ SUS440C

Press Mold
沖壓模具



Guide Pin and Guide Bushing
卸料板導柱套



Guide Post Set for Mold
模架用大導柱組件



European/American Standard
歐美規格



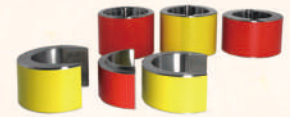
Dowel Pin
定位銷



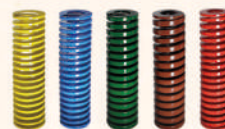
Support Pillars
支撐柱



Oil Free Series
無給油系列



Stroke End Blocks
行程停止塊



Coil Springs
扁線彈簧



Plain Guide Post Sets
獨立導柱組



End Retainer Sets
固定座組

Plastic Mold
塑料模具



Stripper Bolts
等高螺栓



Tension Link
張力環



Precision Ejector Leader Pins
and Bushings
精密頂出導柱套



Tapered Pin Sets
錐度精定位銷組件



Precision Leader Pins
塑模用精密定位導銷



Sprue Bushings
灌嘴



Timing Pulley
皮帶輪



Holders for Shaft
導桿架



Miniature Ball Bearing Guide Sets
微型組件



Shafts
導桿



Set Collars with Setscrew
固定環



Bushings for Locating Pin
定位銷用襯套

